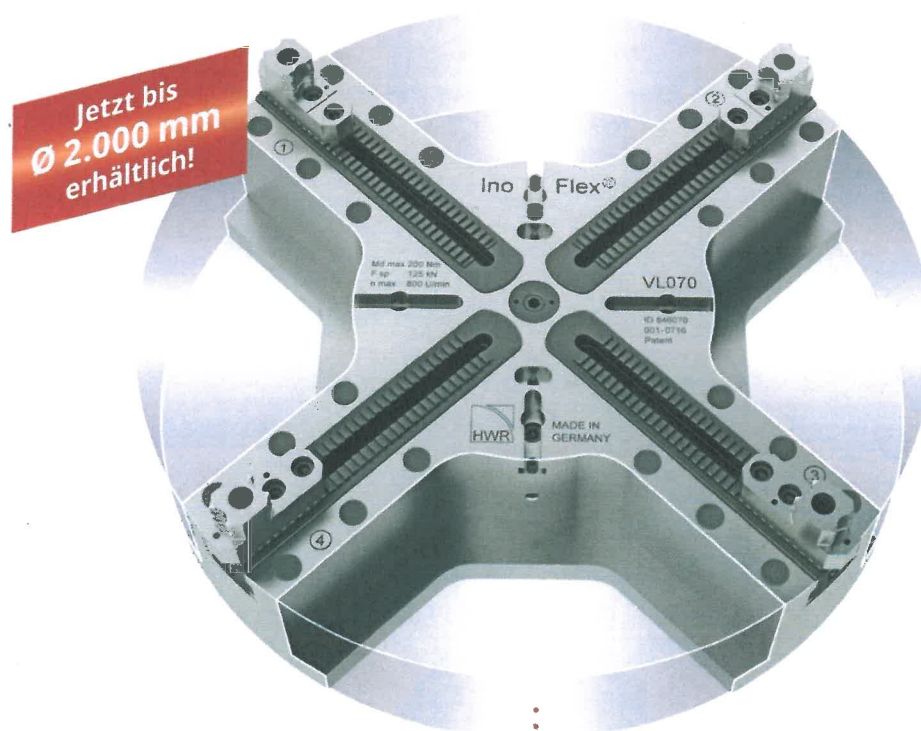


 InoFlex® VL



www.hwr.de

Vier Backen neu gedacht

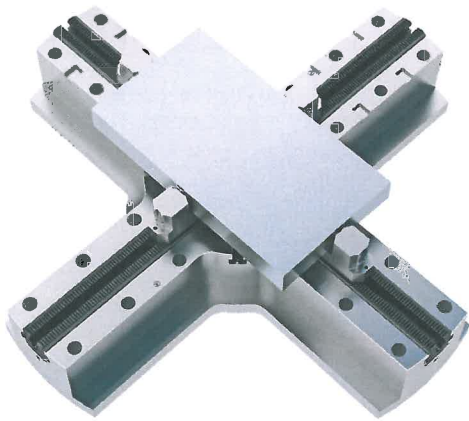


40%

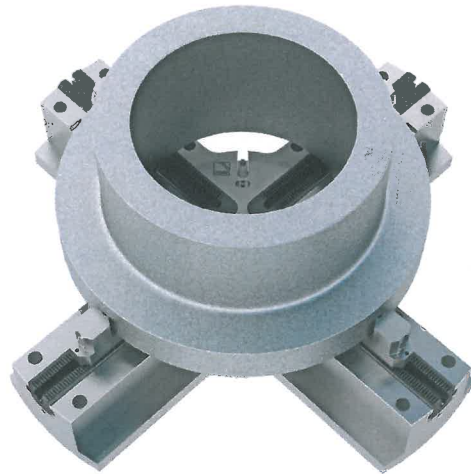
gewichtserleichtertes, flexibles
und zentrisch ausgleichendes
4-Backen-Handspannfutter

Ein Spannwerkzeug – unendliche Möglichkeiten

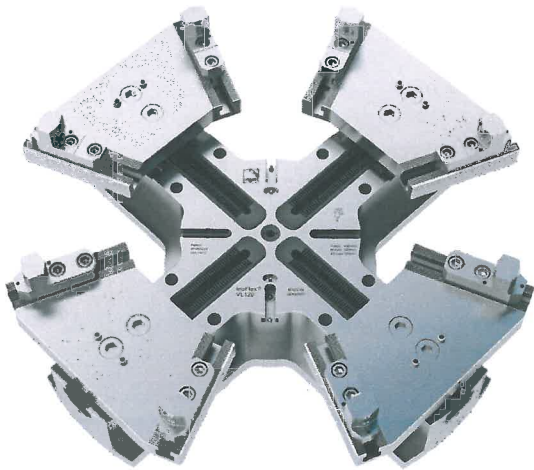
InoFlex® VL ist unser flexibelstes 4-Backen-Handspannfutter. Dank neuer Festanschläge mit fester Bezugskante ist **InoFlex® VL** bestens für die Rückseitenbearbeitung geeignet. In Kombination mit **InoZet®** werden durch die ausgleichende 8-Punktspannung beste Ergebnisse bei der Rundheit dünnwandiger Teile erreicht.



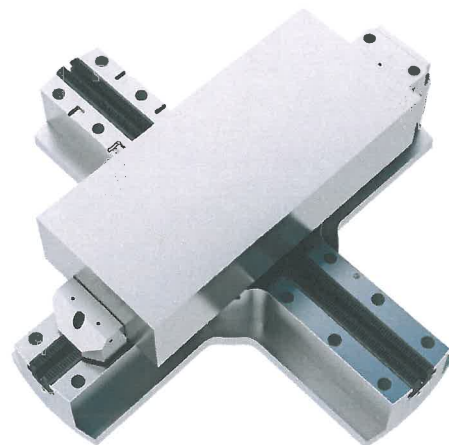
► Rechteckiges Bauteil mit vier Standard Greiferbacken



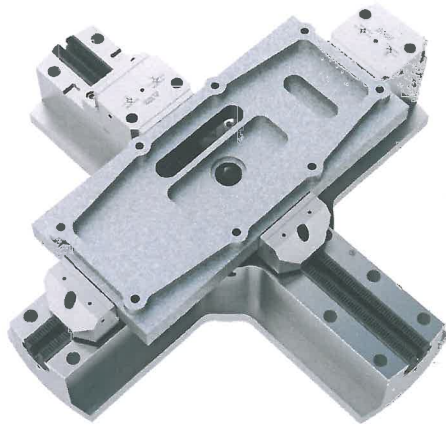
► Rundes Bauteil mit vier Standard Greiferbacken



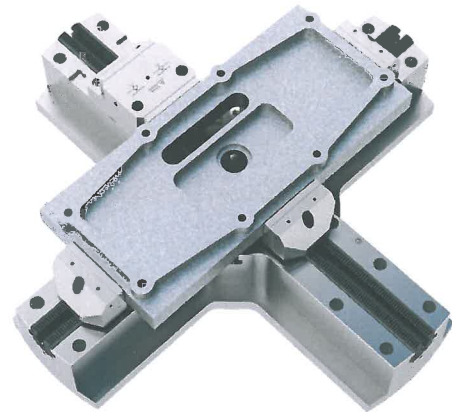
► Zentrisch ausgleichende 8-Punktspannung für besonders verformungsempfindliche Bauteile (hier mit **InoZet®** Pendelbrücken)



► Rechteckiges Bauteil mit einem Festanschlag und einer beweglichen, breiten Backe



► Rechteckiges Bauteil mit zwei Festanschlägen und zwei beweglichen, breiten Backen



► Rechteckiges Bauteil mit einem Festanschlag und drei beweglichen, breiten Backen

Das Plus an Flexibilität

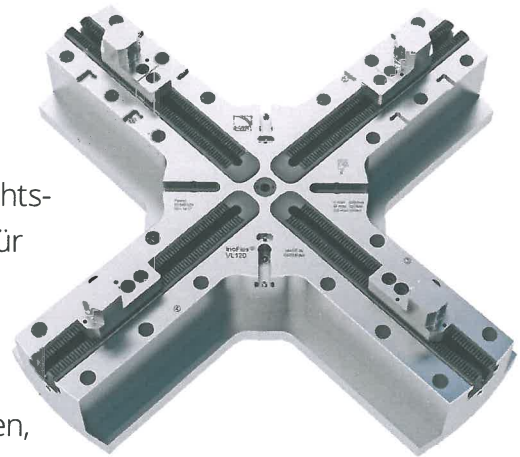
In einem herkömmlichen Spannfutter bewegen sich alle Bauteile, die für den Antrieb zuständig sind, in gleicher Richtung um das Zentrum (z. B. Keilstange, Keilhaken, Planspirale), auf das Zentrum zu oder vom Zentrum weg. Im Antrieb des InoFlex®-4-Backenfutters (zentrisch ausgleichend) bewegt sich der Antrieb auf zwei parallel angeordneten Achsen aufeinander zu bzw. voneinander weg. Der Ausgleich wird ermöglicht, indem die jeweils diametral angeordneten Schlitten über Hebel bzw. über ein verschiebbares Kulissengetriebe miteinander verbunden sind.

Durch die ausgleichende Spannung können runde, kubische und geometrisch unförmige Teile in der Dreh- und Fräsbearbeitung zentrisch gespannt werden.



Unschlagbar flexibel

InoFlex® VL spannt Dank patentiertem Ausgleich nahezu alle Geometrien zentrisch. Durch die Gewichtsersparnis von 40 Prozent kann **InoFlex® VL** auch für Fräs- und Drehzentren genutzt werden.



Neben der Gewichtsoptimierung bietet Ihnen **InoFlex® VL** außerdem viele Vorteile der patentierten, zentrisch ausgleichenden Spanntechnik und ist erhältlich in den Größen 420 mm bis 2.000 mm.

Technische Daten im Überblick

Technische Daten Ident-Nr.	VL042 846042	VL060 846060	VL070 846070	VL100 846100	VL120 846120	VL140 ² 846141	VL160 ² 846161	VL180 ² 846181	VL200 ² 846199
Durchmesser mm	420	600	700	990	1.150	1.400	1.600	1.800	2.000
Hub pro Backe mm	5,2	11,1	11,1	11,3	11,3	11,3	11,3	11,3	11,3
Ausgleichshub pro Backe mm	3,5	9,1	9,1	9,3	9,3	9,3	9,3	9,3	9,3
max. Anzugsmoment Nm	160	200	200	320	320	320	320	320	320
max. Spannkraft kN	100	125	125	180	180	180	180	180	180
max. Drehzahl¹ 1/min	1200	900	800	700	600	500	480	450	350
Masse (ohne Backen) kg	85	160	185	476	560	--	--	--	--
Masse Erweiterungssatz kg	--	--	--	--	--	212	300	394	485
Gesamtmasse kg	85	160	185	476	560	688	776	870	961

¹ Wuchtgüte gem. DIN ISO 1940-1: G 6,3 (ungefettet)
² Basis VL100

* Weitere Informationen zu unseren Testwochen und eine ausführliche Beratung erhalten Sie telefonisch. Nur solange der Vorrat reicht.



HWR Spanntechnik GmbH
 Luxemburg Straße 5
 D - 28876 Oyten

Tel.: +49 (0) 4207 6887 - 0
 Fax: +49 (0) 4207 6887 - 15

www.hwr.de
 info@hwr.de